



Guía de Compra

ALBERCAS COMEX SA

PIQ

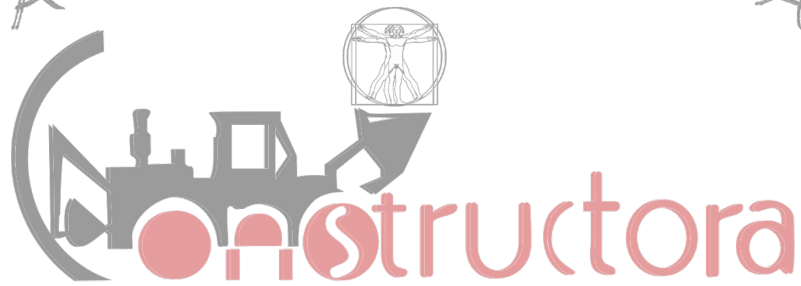
Constructora

"Un toque de elegancia en tu hogar"



**Productos para
Piscinas y Químicos**

ALBERCAS COMEXSA



"Un toque de placer a su hogar"

Equipos Comerciales para Piscinas

EQUIPOS COMERCIALES

para Piscinas

Filtros de Arena

Manifolds

Trampas Bridadas

Motobombas

Calentadores

Sopladores

Empotrables

Accesorios para Competencia







Filtros Bobinados



Filtros Bobinados

- Cilíndricos verticales en poliéster y fibra de vidrio bobinados
- Colectores y difusores en PVC
- Presión máxima de trabajo 4 bares



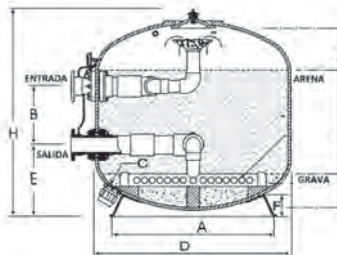
Código	Descripción	Conex.	Recirculación	Motobomba sugerida
110590-4W	Filtro Comercial Vertex 43" 4 Bar	3" Bridada	763 LPM	5 HP
110591-4W	Filtro Comercial Vertex 47" 4 Bar	3" Bridada	911 LPM	7.5 HP
110592-4W	Filtro Comercial Vertex 55" 4 Bar	4" Bridada	1,248 LPM	10 HP
110593-4W	Filtro Comercial Vertex 63" 4 Bar	4" Bridada	1,638 LPM	15 HP
110594-4W	Filtro Comercial Vertex 71" 4 Bar	6" Bridada	2,080 LPM	15 HP
110595-4W	Filtro Comercial Vertex 79" 4 Bar	6" Bridada	2,575 LPM	20 HP
110596-4W	Filtro Comercial Vertex 89" 4 Bar	8" Bridada	3,269 LPM	30 HP
110597-4W	Filtro Comercial Vertex 93" 4 Bar	8" Bridada	4,007 LPM	Consultar

Las recirculaciones están calculadas a razón de 20 GPM por pie² de área filtrante.
Las motobombas sugeridas y las condiciones de operación pueden variar dependiendo de la instalación.

Especificaciones Técnicas y de Operación

Código	Dia.	Área		Flujo Máx. (GPM)	Flujo Mín. (GPM)	Flujo Máx. (LPM)	Flujo Mín. (LPM)	Capacidad de filtración a Flujo Máximo				Arena (kg)	Grava (kg)
		(m ²)	(ft ²)					1Hr. (m ³)	4Hrs. (m ³)	6Hrs. (m ³)	8Hrs. (m ³)		
110590-4W	43"	0.94	10.1	201.6	151.2	763.1	572.4	45.8	183	275	366	1000	200
110591-4W	47"	1.12	12.0	240.9	180.7	911.7	683.8	54.7	219	328	438	1220	300
110592-4W	55"	1.53	16.5	329.9	247.4	1248.5	936.4	74.9	300	449	599	1250	450
110593-4W	63"	2.01	21.6	432.8	324.6	1638.1	1228.6	98.3	393	590	786	1700	700
110594-4W	71"	2.55	27.5	549.7	412.3	2080.6	1560.4	124.8	499	749	999	2450	700
110595-4W	79"	3.16	34.0	680.5	510.4	2575.9	1931.9	154.6	618	927	1236	2750	1100
110596-4W	89"	4.01	43.2	863.7	647.8	3269.2	2451.9	196.2	785	1177	1569	3475	1700
110597-4W	93"	4.91	53.0	1060.0	795.0	4007.0	3006.0	240.0	960	1440	1920	3860	2100

Flujo máximo 20 GPM/ft²
Flujo mínimo 15 GPM/ft²



D (Pulgada)	43"	47"	55"	63"	71"	79"	89"	93"
H (mm)	1400	1400	1600	1750	1950	2150	2400	2550
E (mm)	550	550	550	630	670	720	950	1050
A (mm)	980	980	1215	1450	1610	1800	2010	2020
F (mm)	140	140	190	240	240	240	280	280
B (mm)	340	340	450	450	550	550	600	600
C (mm)	60	60	60	60	60	60	60	60

PRECAUCIÓN: estos filtros no deben usarse cuando hay presión negativa.

Equipos Comerciales

 MANIFOLDS PARA FILTROS

 TRAMPAS BRIDADAS



Válvulas/Manifolds



Manifolds para Filtros Comerciales

- Fabricados a la medida con tubería y conexiones PVC cédula 80
- Incluyen válvulas para controlar los procesos de filtración

Código	Descripción
116090	Válvula Múltiple conex. 3" para filtros de 43" y 47"
110600	Manifold Sencillo 4" con 5 válvulas para filtros de 55" y 63"
110602	Manifold Sencillo 6" con 5 válvulas para filtros de 71" y 79"
110605	Manifold Sencillo 8" con 5 válvulas para filtros de 89" y 93"
110603	Manifold Doble 6" con 5 válvulas para 2 filtros de 55" o 63"
110604	Manifold Doble 8" con 5 válvulas para 2 filtros de 71" o 79"
110608	Manifold Doble 10" con 5 válvulas para 2 filtros de 89" o 93"

Trampas

Bridadas



- Diseño robusto de alta duración
- Conexiones bridadas de 3" a 8"



Código	Descripción
570101	Trampa Bridada de 3"
570103	Trampa Bridada de 4"
570105	Trampa Bridada de 6"
570107	Trampa Bridada de 8"



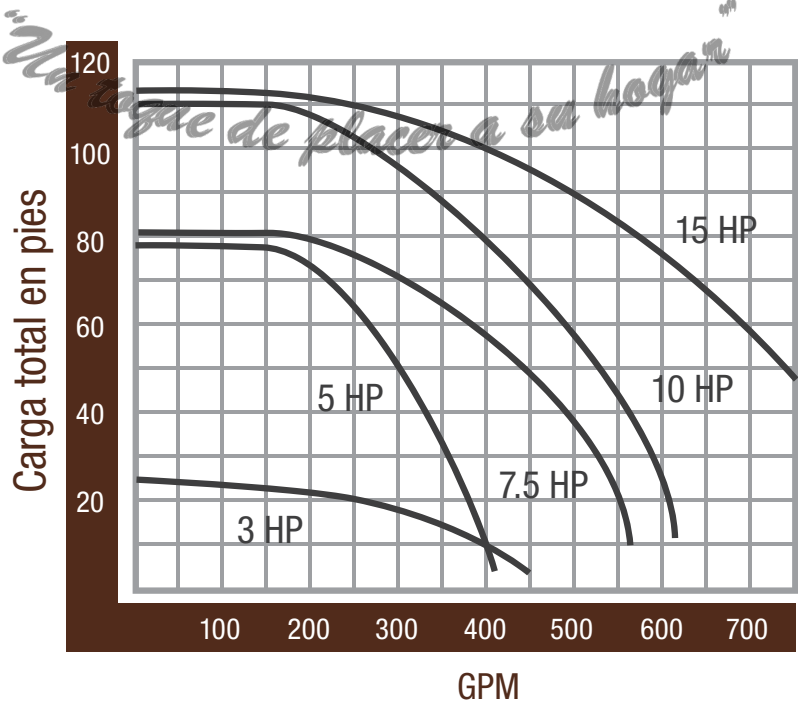
EQ Series®



**Sólo
SOBRE PEDIDO**

- Fabricadas totalmente en plástico para prevenir la corrosión
- Para aplicaciones comerciales de alto nivel
- Máxima eficiencia y operación silenciosa
- Impulsor de Noryl® tipo cerrado
- Motobomba de 3 HP es ideal para aplicaciones en cascadas

Código	Descripción	Potencia	Voltaje	Conex.	Prov.
560059	Motobomba EQ, trifásica	3 HP	220/440	6" x 4" Bridada	340027
560058	Motobomba EQ, trifásica	5 HP	220/440	6" x 4" Bridada	340031
560057	Motobomba EQ, trifásica	7.5 HP	220/440	6" x 4" Bridada	340033
560055	Motobomba EQ, trifásica	10 HP	220/440	6" x 4" Bridada	340034
560056	Motobomba EQ, trifásica	15 HP	220/440	6" x 4" Bridada	340035



ALBERCAS COMEX S.A.

Constructora
"Matague de placer a su hogar"

Equipos Comerciales

MOTOBOMBAS



Comercial

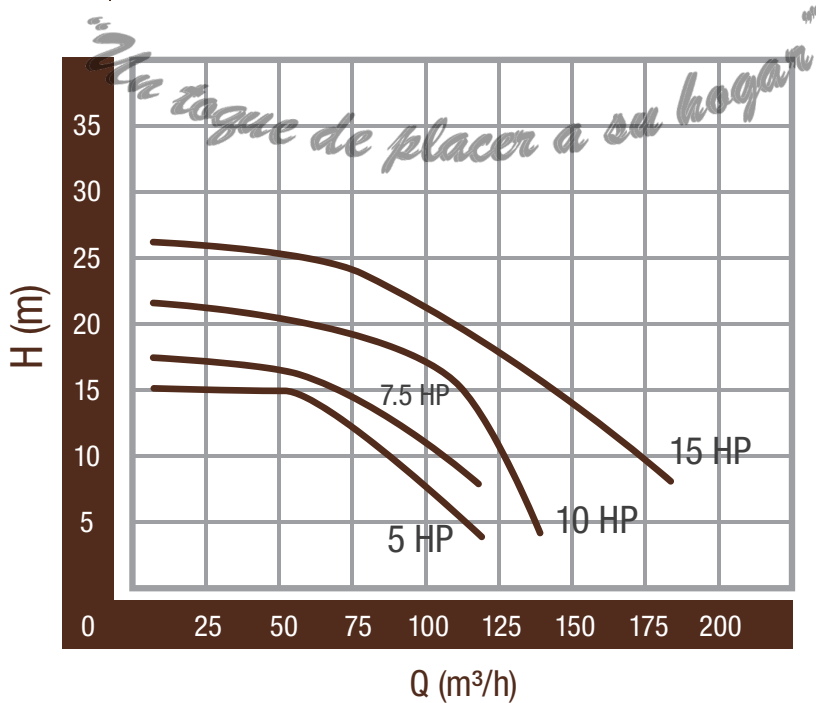
MOTOR
5-15
HP

GARANTÍA
1
año

- Fabricadas totalmente en plástico para prevenir la corrosión
- Para aplicaciones comerciales de alto nivel
- Máxima eficiencia y operación silenciosa



Código	Descripción	Potencia	Voltaje	Conex.
560060	Motobomba Comercial Aquex, trifásica	5 HP	220	6" x 4" Bridada
560061	Motobomba Comercial Aquex, trifásica	7.5 HP	220	6" x 4" Bridada
560062	Motobomba Comercial Aquex, trifásica	10 HP	220	6" x 4" Bridada
560063	Motobomba Comercial Aquex, trifásica	15 HP	220	6" x 4" Bridada





RayTherm®

- 80-82% de eficiencia
- Diseñado con encendido electrónico
- Cabezales de bronce
- Regulador de temperatura interna Uni-Therm



Código	Descripción	Entrada		Salida	
		BTU/h* (miles)	Kcal/h* (miles)	BTU/h* (miles)	Kcal/h* (miles)
114210	Calentador P-514 Interior / Exterior	511.5	128.9	409.2	103.1
114211	Calentador P-624 Interior / Exterior	627.0	158.0	501.6	126.4
114213	Calentador P-724 Interior / Exterior	726.0	183.0	580.8	146.4
114214	Calentador P-824 Interior / Exterior	825.0	207.9	660.0	166.3
114220	Calentador P-926 Exterior**	926.0	233.4	740.8	186.7
114221	Calentador P-962 Interior	961.7	242.3	769.4	193.9
114222	Calentador P-1083 Exterior**	1,083.0	272.9	866.4	218.3
114223	Calentador P-1125 Interior	1,124.7	283.4	899.8	226.7
114224	Calentador P-1178 Exterior**	1,178.0	296.9	942.4	237.5
114225	Calentador P-1223 Interior	1,225.5	308.8	978.0	246.5
114230	Calentador P-1287 Exterior**	1,287.0	324.3	1,029.6	259.5
114231	Calentador P-1336 Interior	1,336.6	336.8	1,069.3	269.5
114232	Calentador P-1414 Exterior**	1,413.0	356.1	1,130.4	284.9
114233	Calentador P-1468 Interior	1,467.0	369.7	1,173.6	295.7
114234	Calentador P-1571 Exterior**	1,570.0	395.6	1,256.0	316.5
114235	Calentador P-1631 Interior	1,630.0	410.8	1,304.0	328.6
114236	Calentador P-1758 Exterior**	1,758.0	443.0	1,406.4	354.4
114237	Calentador P-1826 Interior	1,825.6	460.1	1,460.5	368.0
114240	Calentador P-2100 Interior**	2,100.0	529.2	1,722.0	433.9
114241	Calentador P-2500 Interior**	2,499.0	629.7	2,049.2	516.4
114242	Calentador P-3001 Interior**	3,000.0	756.0	2,460.0	619.9
114243	Calentador P-3500 Interior**	3,500.0	882.0	2,870.0	723.2
114244	Calentador P-4001 Interior**	4,001.0	1,008.3	3,280.0	826.6

*Las capacidades son para gas natural.

**Ya incluyen chimenea.

Ordene la chimenea por separado para los demás modelos.

Chimeneas

954105	Chimenea para Raypak P-514
954106	Chimenea para Raypak P-624
954107	Chimenea para Raypak P-724
954108	Chimenea para Raypak P-824
954109	Chimenea para Raypak P-962
954110	Chimenea para Raypak P-1125/1223
954114	Chimenea para Raypak P-1336/1468/1631
954115	Chimenea para Raypak P-1826
954105-E	Chimenea para Raypak P-514
954106-E	Chimenea para Raypak P-624
954107-E	Chimenea para Raypak P-724
954108-E	Chimenea para Raypak P-824

Aumento Deseado de Temperatura

Modelo Interior	Modelo Exterior	Área máxima de la piscina		
		11°C	14°C	17°C
P-514	P-514	158 m²	126 m²	105 m²
P-624	P-624	194 m²	155 m²	129 m²
P-724	P-724	225 m²	180 m²	149 m²
P-824	P-824	255 m²	204 m²	170 m²
P-962	P-962	287 m²	229 m²	191 m²
P-1125	P-1083	336 m²	268 m²	224 m²
P-1223	P-1178	365 m²	292 m²	243 m²
P-1336	P-1287	395 m²	319 m²	266 m²
P-1468	P-1414	438 m²	350 m²	292 m²
P-1631	P-1571	486 m²	389 m²	324 m²
P-1826	P-1758	545 m²	435 m²	363 m²
P-2001	-	651 m²	520 m²	434 m²
P-2500	-	774 m²	613 m²	516 m²
P-3001	-	929 m²	743 m²	619 m²
P-3500	-	1,084 m²	867 m²	723 m²
P-4001	-	1,239 m²	991 m²	826 m²

NOTA: Capacidad al nivel del mar. Disminuye 4% de área cada 300m de altitud sobre el nivel del mar. Aumento mínimo de 0.55°C/h. Velocidad máxima del viento 6 km/h.

Equipos Comerciales

CALENTADORES



XTherm®

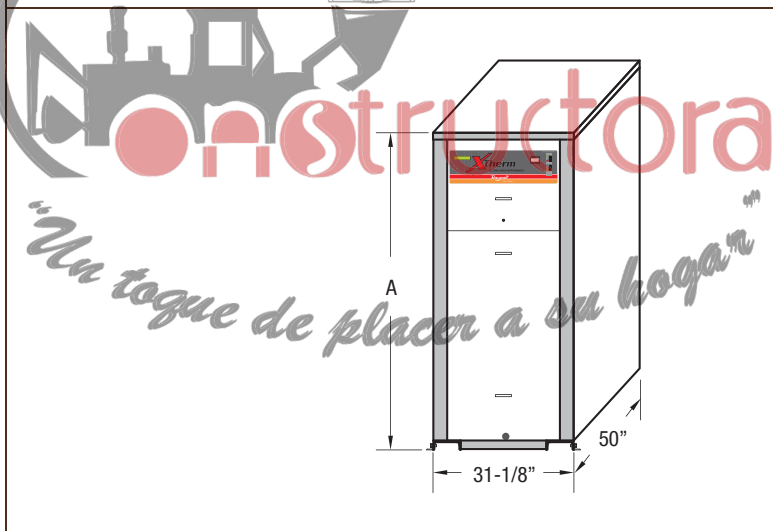


- 97% de eficiencia
- Diseño compacto
- Sistema de autodiagnóstico
- Para instalarse en interior o exterior
- Sistema de chimenea que ahorra espacio
- Indicado para instalaciones hasta 10,000 pies SNM
- Cumple con las regulaciones "Low NOx"



Código	Descripción	BTU/h* (Entrada)	BTU/h* (Salida)
114248	Calentador XTherm P1005A	999,000	969,000
114247	Calentador XTherm P1505A	1,500,000	1,455,000
114246	Calentador XTherm P2005A	1,999,000	1,939,000

*Las capacidades son para gas natural.



Código	Modelo	Flujo Max.			Altura (A)
		(GPM)	ΔT(°F)	ΔT(°C)	
114248	P1005A	113	17	9.5	55-1/8"
114247	P1505A	113	25	13.6	67-1/8"
114246	P2005A	116	33	18.1	81-1/8"



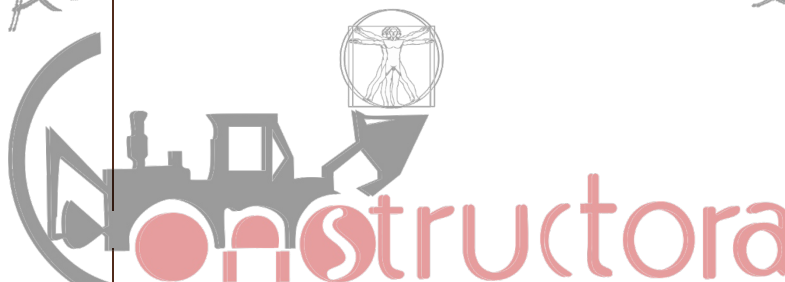
FPZ®



Sopladores Comerciales

Código	Descripción	Potencia	Fases
118592	Soplador Comercial FPZ	1.5 HP	1
118593	Soplador Comercial FPZ	1.5 HP	3
118594	Soplador Comercial FPZ	2 HP	1
118595	Soplador Comercial FPZ	2 HP	3
118597	Soplador Comercial FPZ	3 HP	1
118598	Soplador Comercial FPZ	3 HP	3
118599	Soplador Comercial FPZ	5.5 HP	3

ALBERCAS COMEXSA



AMETEK®

Rotron®



- Sopladores diseñados para trabajo pesado para instalaciones comerciales
- Operación silenciosa dentro de los estándares OSHA

Código	Descripción	Potencia	Fases
118540	Soplador Comercial Rotron	1 HP	1
118545	Soplador Comercial Rotron	1.5 HP	3
118550	Soplador Comercial Rotron	2 HP	1
118551	Soplador Comercial Rotron	2 HP	3
118556	Soplador Comercial Rotron	3 HP	3
118563	Soplador Comercial Rotron	5 HP	3

**Sólo
SOBRE PEDIDO**

"Un tipo de placer a su trabajo"

Empotrables

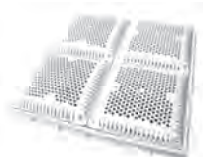
Accesorios



560026



560037



113531

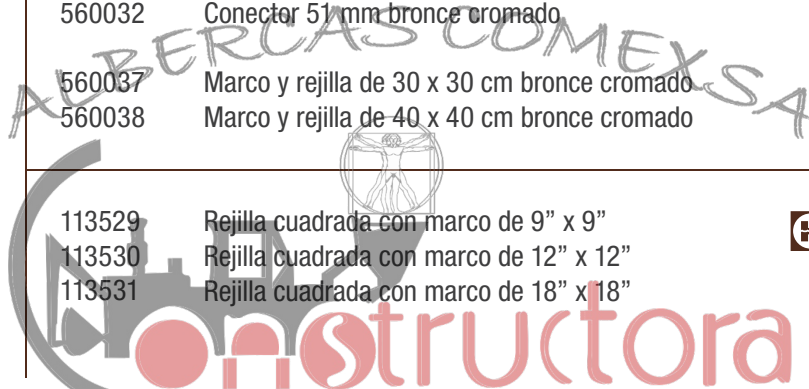
Código	Descripción
--------	-------------

560021	Boquilla de retorno de 38 mm bronce cromado
560022	Boquilla de retorno de 51 mm bronce cromado
560026	Boquilla barredora 38 mm bronce cromado
560027	Boquilla barredora 51 mm bronce cromado

560035	Conector 38 mm bronce cromado
560032	Conector 51 mm bronce cromado

560037	Marco y rejilla de 30 x 30 cm bronce cromado
560038	Marco y rejilla de 40 x 40 cm bronce cromado

113529	Rejilla cuadrada con marco de 9" x 9"
113530	Rejilla cuadrada con marco de 12" x 12"
113531	Rejilla cuadrada con marco de 18" x 18"

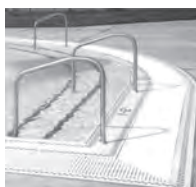


"Un toque de placer a su hogar"

**Sólo
SOBRE PEDIDO**

Empotrables

Rejillas Perimetrales



702600

Código	Descripción
--------	-------------

702600	Rejilla de 33.5 cm de ancho, peralte 3.5 cm, metro lineal
702601	Rejilla de 24.5 cm de ancho, peralte 3.5 cm, metro lineal
702602	Perfil para rejilla, tramo de 2 metros

702603	Codo Esquinero de 90° de 24.5 cm, peralte 3.5 cm
702604	Codo Esquinero de 45° de 24.5 cm, peralte 3.5 cm
702605	Codo Esquinero de 90° de 33.5 cm, peralte 3.5 cm
702609	Codo Esquinero de 45° de 33.5 cm, peralte 3.5 cm

NOTA: Disponibles también con peralte de 2.2 cm.

Competencia

Accesorios

**Sólo
SOBRE PEDIDO**



Código	Descripción
570003	Línea para carril competencia 25 m, flotadores 4"
570004	Línea para carril competencia 50 m, flotadores 4"
560029	Ancla de bronce cromado para carril de competencia
570000	Línea para carril competencia x pie, flotadores 4"
570000-KIT	Kit de herrajes para carril competencia x pie
570042	Tensor de ajuste para línea de carril, incluye cubierta y llave
570013	Llave para tensor carril de competencia
995702	Resorte para línea de carril
995703	Cubierta para tensor de línea de carril
570007	Reloj cronómetro de 15"
208040	Reloj cronómetro de 31"
570017	Riel guarda carril
570006	Cubierta para riel guarda carril
570002	Banco de salida <i>Paragon Aquatics</i>



LIBRERÍA COMEXSA

Constructora

"Un toque de placer a su hogar"